

Nahe des Leuchtturms in Böhl Aparte 2-Zimmer-Wohnung

Objektnummer: 1369

Lage:

In Sankt Peter-Ording gibt es für Erholungssuchende stets den passenden Ortsteil. Darf es etwas mehr Treiben sein, sind Dorf und Bad genau richtig, Ruhe und Erholung findet man in Ording und Böhl. Neben dem großen Strand mit einem attraktiven Pfahlbaurestaurant bietet Böhl darüber hinaus noch einen Golfplatz, einen Leuchtturm und große Waldstücke, die ebenfalls zu ausgedehnten Spaziergängen einladen.



Kurzinformationen:

Baujahr:	1971
Größe:	ca. 43 m ²
Heizungsart:	Ölheizung
wesentlicher Energieträger:	Öl
Energieausweistyp:	Verbrauchsausweis
Endenergieverbrauch:	111,0 kWh/(m ² *a)

Kaufpreis: € 319.000, --

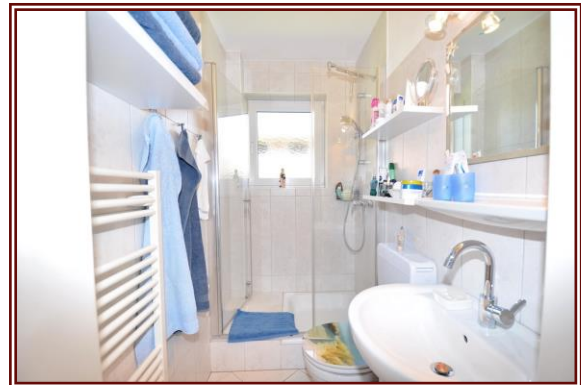


Objektbeschreibung:

Dieses kleine Schmuckstück unweit des Waldes befindet sich im Erdgeschoss eines Mehrfamilienhauses mit insgesamt fünf Wohneinheiten.

Über den gemeinschaftlich genutzten Eingang erhalten Sie Zutritt zum ebenerdigen Appartement. Dort erwartet Sie ein kleiner Eingangsbereich, von dem sich das renovierte Tageslichtbad, das große Schlafzimmer und der Wohnraum erreichen lassen. Flur und Duschbad sind gefliest, ebenso der im Wohnraum integrierte Küchenbereich. Im Schlafzimmer und der kleinen Vorratskammer, die sich an die Küche anschließt, wurde Laminat verlegt, der Wohnraum ist mit Parkett ausgestattet.

Der Wohnbereich selbst bietet Platz für eine kleine Essgruppe und eine gemütliche Sitzecke, die sich bei Bedarf in eine zusätzliche Schlafmöglichkeit umfunktionieren lässt. Zusätzlich erhalten Sie von hier aus auch Zugang zur Terrasse und einer kleinen Grünfläche.



Sonstiges:

Das Haus ist mit einer Ölheizung (1971) ausgestattet, eine Umstellung auf Gas ist geplant.

Es steht Ihnen ein Stellplatz zur Verfügung.

Die Größe des gesamten Grundstücks beträgt 500 m².

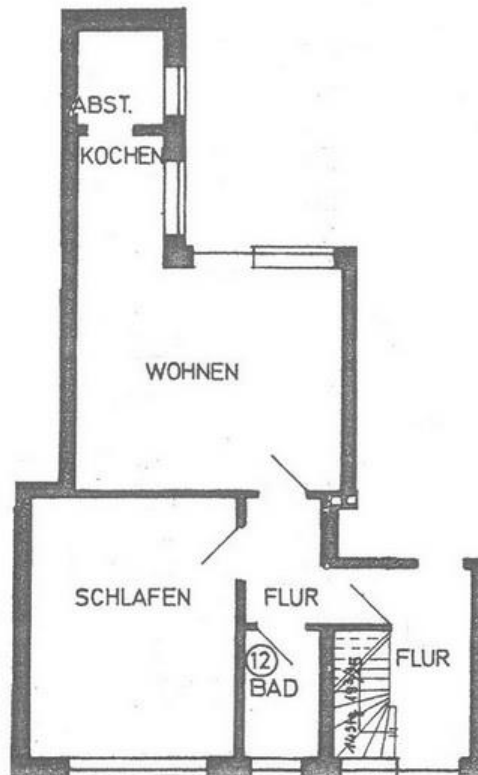
Die Höhe des monatlichen Wohngeldes beträgt ca. 170 €.

In der Vorratskammer ist eine Waschmaschine vorhanden und es gibt noch einen kleinen Dachboden als zusätzliche Abstellmöglichkeit.

Das Inventar ist, bis auf einige persönliche Stücke, im Kaufpreis enthalten.

Grundriss:

Der Grundriss dient nur zur Orientierung und ist nicht maßstabsgerecht.



Kaufpreis: € 319.000, --

Mein Angebot ist freibleibend! Irrtum vorbehalten!

Bei Vertragsabschluss ist eine Käufermaklerprovision in Höhe von 2,5% zzgl. der gesetzl. MwSt. auf den Gesamtkaufpreis fällig; im Übrigen gelten unsere Geschäftsbedingungen.

Nebenkosten: Die 6,5% -ige Grunderwerbsteuer ist vom Käufer zu zahlen, ebenso die Notar- und Gerichtskosten in Höhe von ca. 1,7%. Ein Besichtigungstermin kann mit unserem Büro vereinbart werden. Dieses Angebot ist freibleibend nach Angaben des Verkäufers. Ein Zwischenverkauf bleibt uns vorbehalten. Eine Weitergabe an Dritte bedarf unserer schriftlichen Zustimmung. Diese Offerte wurde nach Angaben des Verkäufers und zu dessen Verantwortlichkeit erstellt und wird Ihnen zu den o.g. Bedingungen unterbreitet, ohne Gewähr (insbesondere für die im Angebot genannten Quadratmeterzahlen).