

Wohlfühlen in Tating
Doppelhaushälften mit freiem Blick

Objektnummer: 1324

Lage:

Diese Doppelhaushälfte liegt inmitten ländlicher Idylle und bietet Ihnen die Möglichkeit unweit von Sankt Peter-Ording ein Domizil der besonderen Art zu erwerben.



Kurzinformationen:

Baujahr:	2001
Größe:	ca. 250 m ²
Heizungsart:	Ölheizung
wesentlicher Energieträger:	Öl
Energieausweistyp:	Verbrauchsausweis
Endenergiebedarf:	35,5 kWh/ (m ² *a)

Kaufpreis: € 489.000,--



Objektbeschreibung:

Ein Schmuckstück mit viel Potential umgeben von Wiesen und Feldern erwartet Sie. Die Wohnfläche von ca. 250 m² erstreckt sich über 2 Etagen und wird derzeit privat genutzt.

Im Erdgeschoss erwartet Sie ein großes Schlafzimmer, sowie ein ansprechend gestaltetes Wannenbad mit separater Dusche. Die Küche mit Sitzecke bietet Ihnen viel Platz, ebenso das Wohnzimmer mit einem gemütlichen Kachelofen. Sowohl über die Küche, als auch über das Wohnzimmer haben Sie Zugang zum Wintergarten. Vom großzügigen Flur gelangen Sie über eine Treppe in das Obergeschoss, welches aktuell in zwei große helle Zimmer unterteilt ist. Im liebevoll angelegten Garten erfüllen sich Ihre Träume vom eigenen privaten Wellnessbereich, neben einem Schwimmteich steht Ihnen hier auch ein Saunahaus zur Verfügung.

**Sonstiges:**

Die Haushälfte ist mit einer Ölheizung (2001) ausgestattet.

Ein großer Carport steht im Außenbereich bereit, hier finden 2 PKW sowie ein Wohnmobil Platz.

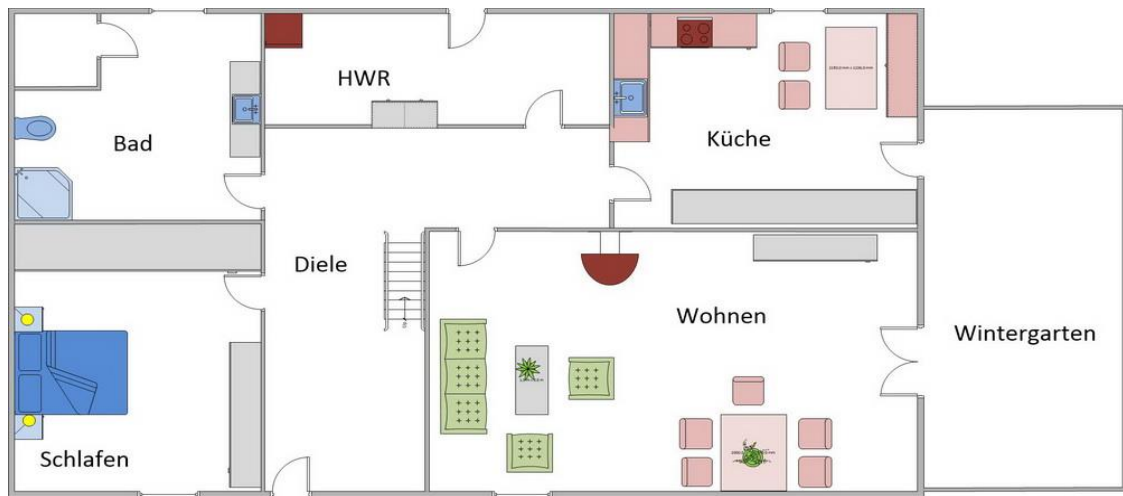
Für die Solaranlage auf dem Dach gibt es bis 2026 noch eine Zuschussung von € 5.500,-- p.a.

Das Objekt wird unmöbliert übergeben.

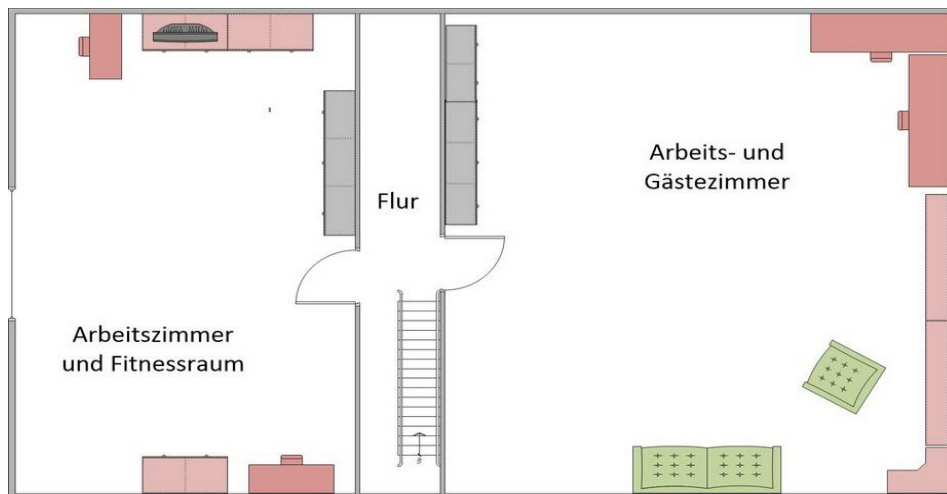
Das Angebot beinhaltet zusätzlich die angrenzende Haushälfte, das gesamte Grundstück von ca. 7600 m², sowie eine Fenne mit ca. 2,9 ha Fläche.

Grundriss:

Der Grundriss dient nur zur Orientierung und ist nicht maßstabsgerecht.



1324 Grundriss EG



1324 Grundriss OG

Kaufpreis: € 489.000,--

Mein Angebot ist freibleibend! Irrtum vorbehalten!

Bei Vertragsabschluss ist eine Käufermaklerprovision in Höhe von 3,57% incl. der gesetzl. MwSt. auf den Gesamtpreis fällig; im Übrigen gelten unsere Geschäftsbedingungen.

Nebenkosten: Die 6,5 % ige Grunderwerbsteuer ist vom Käufer zu zahlen, ebenso die Notar- und Gerichtskosten in Höhe von ca. 1,7%. Ein Besichtigungstermin kann mit unserem Büro vereinbart werden. Dieses Angebot ist freibleibend nach Angaben des Verkäufers. Ein Zwischenverkauf bleibt uns vorbehalten. Eine Weitergabe an Dritte bedarf unserer schriftlichen Zustimmung. Diese Offerte wurde nach Angaben des Verkäufers und zu dessen Verantwortlichkeit erstellt und wird Ihnen zu den o.g. Bedingungen unterbreitet, ohne Gewähr (insbesondere für die im Angebot genannten Quadratmeterzahlen).